

Type d'ouvrage : **Bâtiment Public**

2011

La Montagne (44)

Type d'usage : **Bureau**

Système constructif :
Ossature Bois

Maître d'ouvrage :
Ville de la Montagne

Maitre d'œuvre :
Belenfant&Daubas Architecture

Info Projet :

- *Salle principale: lieu de convivialité aménagé avec bar et coin cuisine*
- *Une salle de répétition musicale insonorisée*
- *Deux salles d'activités avec doubles entrées (interne et externe)*
- *Un bureau (Mission Locale)*

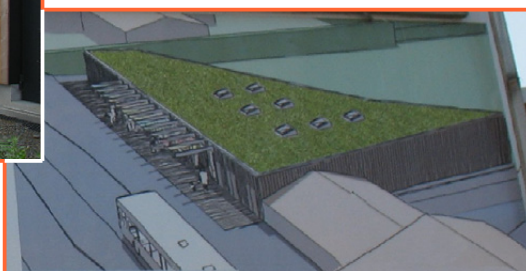
Chantier suivi par LE RELAIS Atlantique

Superficie : 400 m²

Objectif: Haute Qualité Environnemental

Isolation: Insufflation en ouate de cellulose, doublage en panneau Métisse de 60 mm d'épaisseur

Pose: Contre-lattage bois vertical.
Finition fermacell



Lien: <http://www.ville-lamontagne.fr>